

Schmetterling am Strohalm

Material:

Vorlage für Schmetterling

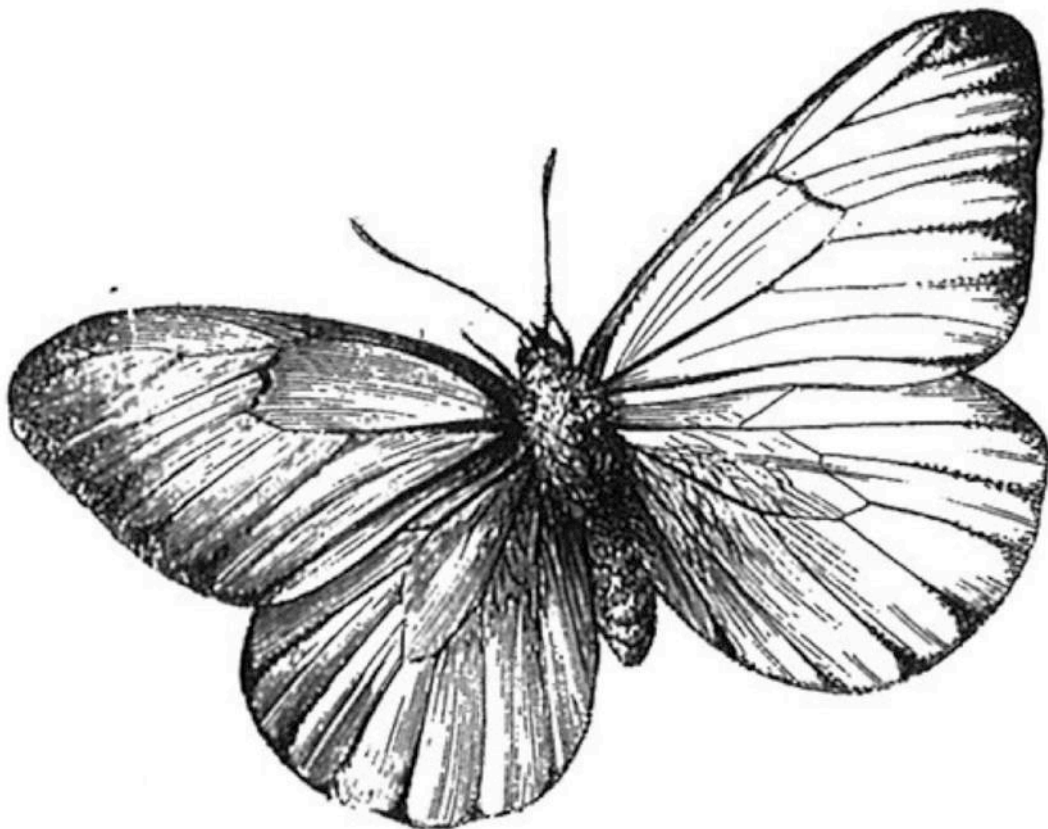
Papier

Schere

Masking Tape

So wird ´s gemacht:

Drucken Sie unseren Schmetterling mehrfach aus. Danach grob oder auch ganz exakt ausschneiden. Mit Masking Tape an einem Strohalm befestigen. Natürlich sieht der Schmetterling auch an anderen Stellen gut aus: am Glas, an der Vase oder Etagere.



Schmetterling als Tischdeko

